

# SAGOLA

an Elcometer company



FOLLETO PROMOCIONAL SEP/DIC 2024

SÓLO EN DISTRIBUIDORES ESPECIALISTAS

**DFT**<sup>TM</sup>  
Dynamic Flow Technology

**NOVEDAD 2024**

# SAGOLA 4600

**EQUIPAMIENTO PROFESIONAL PARA EL PINTADO  
EN CARROCERÍA Y EQUIPOS DE INSPECCIÓN  
PARA PROCESOS DE PINTADO**

w w w . s a g o l a . c o m

**¡Mejoramos nuestra mejor pistola!**

**SAGOLA**  
an Elcometer company



**Adecuada para barnices, colores base agua y base solvente.**

**Versión ESTÁNDAR**

**Versión DIGITAL**

# SAGOLA 4600

**D|F|T**  
Dynamic Flow Technology

**M2M**  
Metal to Metal Technology

**NUESTRA PISTOLA EN ACCIÓN**  
Sagola 4600



## **EFICAZ**

Atomización ultrafina con bajo “overspray” para una transferencia imbatible.

## **FÁCIL DE USAR**

Patrón de abanico estable y uniforme para una reproducción precisa de colores y un solapado más sencillo.

## **PINTADO UNIFORME**

Acabado impecable con distribución uniforme de la partícula metálica.

## **ERGONÒMICA**

Diseñada para ser tan cómoda que olvidarás que la tienes en tu mano.

## **EFICIENTE**

Menos aire, menos rebote, más transferencia para el mismo resultado con Dynamic Flow Technology™

## **SIN ESFUERZO**

Acabados profesionales con el mínimo esfuerzo.

Ahora con **Dynamic Flow Technology™**

Dynamic Flow Technology™ aprovecha al aire ambiental atraído por la boquilla de un modo más eficiente proporcionando un acabado impecable incluso a presiones de trabajo más bajas.



**DFT™ te ofrece:**

- Un patrón de abanico más estable.
- Mejor atomización.
- Uniformidad del patrón de abanico.
- Menos rebote, menos “overspray”.
- Una aplicación más precisa con solapados más sencillos.
- Reducción de defectos de pintado como sombreados o “mottling”.
- Distribución uniforme de la pintura: ideal para colores difíciles como metalizados, plateados y perlados.

**DFT™**  
Dynamic Flow Technology



**Códigos de pistola**



	BASE	HVLP	CLEAR	CLEAR PRO
1.20	10142401	10142404	10142403	10142402
1.20 XL	10142413	10142416	10142415	10142414
1.30	10142405	10142408	10142407	10142406
1.30 XL	10142417	10142420	10142419	10142418
1.40	10142409	10142412	10142411	10142410

**Boquillas de aire**

**BASES  
BICAPA**

La pistola definitiva para todo tipo de colores bicapa



Aplicaciones con alto volumen de aire y baja presión



**BARNICES**

Diseñada para barnices, monocapas y acabados OEM de alta calidad



Perfecta para acabados de alto brillo en barnices y monocapas



	BASE	HVLP	CLEAR	CLEAR PRO
1.20	10142421	10142424	10142423	10142422
1.20 XL	10142433	10142436	10142435	10142434
1.30	10142425	10142428	10142427	10142426
1.30 XL	10142437	10142440	10142439	10142438
1.40	10142429	10142432	10142431	10142430

# ¡El mejor acabado para tus trabajos!

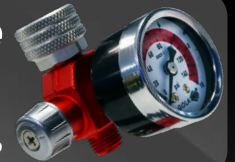
## MALETÍN PISTOLAS SAGOLA 4600

**SAGOLA**  
an Elcometer company

Máxima tecnología en pistolas Sagola.

**Incluye  
RC1**

Regulador de caudal  
de aire con manómetro



**SAGOLA  
4600**



**COLOR  
PINTURAS AL AGUA**

**SAGOLA  
4600**



**ESPECIAL BARNICES  
MONOCAPAS**



Código 10141760

# Altair LED

**Sistema de Ultra iluminación Led  
para pistolas Sagola 4600 / 3300 GTO**

Led altamente eficiente con 4500 Kelvin que replica la luz natural. Esto nos permite controlar perfectamente la aplicación de colores base metalizados, perlas, así como los barnices.



- Control visual preciso en aplicación base color.
- Mejora en la calidad final.
- No shadows (Sin sombras)
- Diseño CLICK & GO
- 2 niveles de luz
- Alta resistencia y fácil limpieza, incluso con disolventes.

Versión

Código

4600

12010000

3300 GTO

12011000



# Lleva tu pasión a nuevos territorios

Desafía lo convencional y conquista lo desconocido

**SAGOLA**  
an Elcometer company

*Special Edition*



## 4600 OVERLAND ADVENTURE



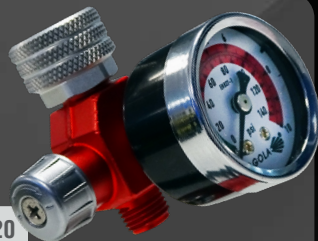
SAGOLA  
4600  
OVERLAND

	AQUA	HVLP	CLEAR	TITANIA PRO
1.20	10141888	10141891	-	10142296
1.20 XL	10141889	-	10142297	10142292
1.30	10141890	10141892	10142298	10142293
1.30 XL	-	-	10141887	10142294
1.40	-	10141893	-	10142295



### RC1

Regulador de caudal de aire con manómetro



Código 56418020

## Mini Xtreme

**Reparación rápida**  
**Máxima precisión**  
**Gran calidad de acabados**

Pistola pequeña y ligera.  
Perfecta ergonomía.  
Boquillas de alta transferencia.



125 ml. \*\*  
Depósito negro

	MiniAQUA	MiniHVLP	MiniEPA
0.80	10111801	-	-
1.00	10111802	10111809	10111807*
1.20	10111803**	10111810	10111808*

\* Depósito de 500 ml. de capacidad.

\*\* Depósito negro de 125 ml. ultravioleta

## 475 XTECH

**Alta calidad de atomización**  
**Reducidas dimensiones**  
**Capacidad depósito de 125 c.c.**

Boquilla R5



Versión	Código
0.50 [05]	20140801
0.80 [05]	20140802
1.00 [10]	20140803
0.50 [R5]	20140804

Pistola aerográfica profesional de gravedad. Una solución de precisión para los pequeños detalles y retoques. Boquilla especial R5, máxima precisión para los difuminado más pequeños.



# 3300 GTO

VERSIÓN CAR

**Máximo brillo**  
**Alto rendimiento**  
**Cuerpo aluminio forjado**

La pistola SAGOLA 3300 GTO se caracteriza por su alto rendimiento y gran calidad de atomización. Eficiencia de boquillas de alta transferencia TECH/HVLP. Pistola atractiva y versátil para lograr un máximo brillo y una perfecta uniformidad de color en el repintado del automóvil.

	GTO HVLP	GTO TECH
1.20	10141553	10141550
1.30	10141554	10141551
1.40	-	10141552



# 3300 GTO RACING

limited edition

**Alta transferencia**  
**Nueva válvula SOFT FLOW**

Edición limitada de la pistola 3300 GTO con cuerpo de aluminio forjado anodizado en negro. Boquillas de aluminio de alta transferencia TECH/EVO (en versiones con pico 1.30/1.40)  
Boquilla TECH para acabados. Base, barnices HS/UHS y monocapas.  
Boquilla EVO para imprimaciones Húmedo/Húmedo.  
Nueva válvula de aire "soft flow". Mayor suavidad del gatillo.



	3300 EVO	GTO TECH
1.30	10141517	10141523
1.40	10141518	10141524

# 3300 GTO



**Máxima ergonomía**  
**Bajo consumo de aire**  
**Sistemas EPA, EVO y HVLP**

Cuerpo de aluminio forjado con acabado mate. Boquillas de duraluminio de alta gama. Bajo consumo de aire. Cumple con las normas más exigentes sobre emisión de disolventes.



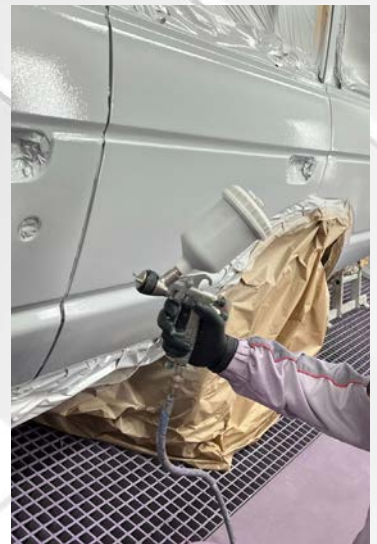
	3300 EVO	GTO HVLP	3300 EPA
1.30	10141559	-	-
1.40	10141560	10141555	10141562
1.60	10141561	10141556	10141563
1.80	-	10141557	10141564



# Classic Pro XD

**Mínima niebla**  
**Diseño de eje único, menos piezas**  
**Alta velocidad de aplicación**  
**Máxima robustez y fiabilidad**

La mejor relación calidad/precio en pistolas para aparejos convencionales. Un nuevo cuerpo cromado mate con mejorada ergonomía.



	21 EPA	HVLP	25	36	28
1.40	10141620	10141621	-	-	-
1.60	10141623	10141624	-	-	-
1.80	10141625	10141626	-	-	-
2.00	-	-	10141627	-	-
2.50	-	-	-	10141629	-
2.80	-	-	-	-	10141630

## RC2

Regulador de caudal de aire con manómetro

Código 40000335



# X4100 SERIES

Versión GRAVEDAD

**Más pequeña, compacta y ligera**  
**Máxima robustez**

Alto rendimiento y velocidad.  
Ideal para el pintado de grandes superficies. Acabado extremo en sectores de máxima exigencia: automóvil, vehículos industriales, náutica deportiva, ...  
Boquillas de alta transferencia HVLP y EPA.



	XT01	XT03	96	64 S
1.30	10142004	10142007	10142012	-
1.40	10142005	10142008	10142001	-
1.60	10142006	10142009	10142002	-
1.80	-	10142010	10142003	-
2.20	-	-	-	10142011



# X4100 SERIES

Versión SUCCIÓN

**Alta transferencia**  
**Mínimo mantenimiento**

Línea X 4100 Series específica para el sector del pintado industrial. Herramienta perfecta para trabajo de muy alta exigencia en cuanto a calidad de acabado, robustez y ergonomía para trabajo continuado.

Ideal para el pintado de grandes superficies con un acabado extremo en sectores como: automóvil, vehículos industriales y todo tipo de maquinaria industrial.

	XT01	96
1.40	-	10121001
1.60 S	10121007	10121006
1.80	10121005	10121003



# DM 1/300

## Media producción Equipo Doble membrana

Sencillo manejo. Con un reducido coste de mantenimiento. Muy bajo consumo de aire. Caudal de 30 L/min. Pensada para cubrir las necesidades de pequeñas industrias del sector del metal, plástico, madera,...  
Productos como lacas, y barnices, bicapas, esmaltes, imprimaciones y aparejos,..., en general productos de media viscosidad.



**EQUIPO COMPLETO**  
Incluye 5 m. manguera  
y pistola X4100 presión  
1.20 [XT01B]

# DM 1/400

## Alta producción Equipo Doble membrana

Tiene capacidad de emplear varias pistolas a la vez. Mínimo coste de mantenimiento. Caudal de 40 L/min. Pensada para cubrir las necesidades de pequeñas industrias del sector del metal, plástico, madera y carrocería industrial de alto nivel. Lacas, y barnices, bicapas, tintes, esmaltes, imprimaciones y aparejos, colas,..., en general productos de media viscosidad.



**EQUIPO COMPLETO**  
Incluye 5 m. manguera  
y pistola X4100 presión  
1.20 [XT01B]

Código

30920599 DM 1/300

Código

30920499 DM 1/400

# 6110 INOX INOX R

## Sencillo manejo Depósito 10L

Sencillo manejo y mínimo mantenimiento. Máxima calidad de acabados en la industria del vehículo industrial. Fabricado en Acero Inoxidable. Muy robusto. La capacidad del depósito es 10 litros. Incluye removedor manual (6110 Innox). Doble regulación de alta precisión. Válvula de descarga.



Código

10540704

6110 Innox R

CONSULTAR

Opción de removedor neumático (6110 Innox R).



**EQUIPO COMPLETO**  
Incluye 5 m. manguera  
y pistola X4100 presión  
1.20 [XT01B]

Código

10540799

# 612

## Portátil Depósito 2,5L

Calderín de fácil portabilidad por sus reducidas dimensiones y su asa superior. Cuerpo y tapa fabricados en aluminio.

La capacidad del depósito es 2,5 litros. Incluye regulador de presión con manómetro. Válvula de descarga de presión. Calderín válido para la aplicación de pinturas de viscosidad media-baja.



**EQUIPO COMPLETO**  
Incluye 1,8 m. manguera  
y pistola X4100 presión  
1.20 [XT01B]

Código

10540899 612

## 5300x

**Filtrado de agua, aceite y micropartículas**  
**Máximo flujo de aire 2.500 L/min.**  
**Doble salida. Uso de dos herramientas**

Prefiltro de bronce sinterizado,  
filtro coalescente (0,01 micras)  
+ filtro de gran sección de  
carbón activo.



Código 10730305



## 5200x

**Doble etapa de filtrado**

Sistema de purga automática.  
Flujo de aire 2.870 L/min.  
Filtrado de agua, aceite y  
micropartículas. Especial para  
pinturas base agua y HS. Prefiltro  
de bronce sinterizado  
y filtro coalescente  
(0,01 micras).

Código 10730304



## 5100x

**Flujo de aire >3.000 L/min.**

Filtro purificador de aire  
con regulador de presión y  
manómetro. Sistema de  
purga automática. Filtrado  
de agua, aceite y partículas.  
Máxima suavidad de  
funcionamiento.

Código 10730202



## PACK 6000X AIR HEATER

**ZONA DE CALOR... EN TU CABINA.**  
**LA TEMPERATURA IDEAL PARA TU**  
**AIRE COMPRIMIDO**

**Estabilización y reducción de**  
**los tiempos de secado**

Proceso de pintado estable en zonas con  
grandes cambios de temperatura entre  
noche-día, invierno y verano. Mejora del  
estiramiento de los barnices. Relé de estado  
sólido. Controlador de Temperatura P.I.D.



Control electrónico  
de la temperatura



Incluye manguera de aire  
calefactada para un máximo  
aprovechamiento energético.

Código

10780102



## Kits de filtros de repuesto

Incluye temporizador.

**Filtro  
bronce  
sinterizado**

Código

56418719

**Filtro  
Coalescente**

Código

56418071

**Filtro  
Carbón  
Activo**

Código

56418070



## 4220Plus

### Doble etapa de filtrado

Regulación y doble filtrado del aire para el pintado más exigente. Diseñados para cabinas en carrocería, madera e industria de alta calidad de pintado. Máxima eficacia de filtración, suavidad y robustez con la mejor relación calidad precio. Filtro coalescente 0,01 micras. Pinturas en base agua, Barnices y Esmaltes HS, Lacas de alto brillo.

Código **10750402**

## 479Plus

### La solución más compacta

Solución eficaz para el tratamiento del aire comprimido en zonas de preparación. Purga semi-automática. Gran caudal de aire.

1/2" **10730401**

3/8" **10730402**

1/4" **10730403**

## 5000x

### Gran relación calidad/precio

Filtro de aire con regulador de presión y manómetro. Sistema de purga semi-automática. Máximo flujo de aire 3.000 L/min. Doble salida de aire. Ideal con pinturas base disolvente y zonas de preparación.

Código **10730204**

## MANGUERA DE AIRE

### Antiestática. 11 metros 8x15 mm. H/H - 1/4"

Mangueras de aire comprimido de EPDM con refuerzo textil exterior. Ideal para el pintado en cabina. Ligeras, flexibles, resistentes y manejables. No se retuercen. Engatilladas que soportan altas temperaturas. Tubo conductor < 1 M Ω

Conexión BSP 1/4" H **56414025**

Conexión US-Mil **56414047**

## SISTEMAS DE SECADO

## Flow SUPER

**Secado para productos base agua**  
**Reducción del tiempo de secado**  
**Mayor volumen de salida de aire**  
**Regulador Venturi exclusivo**

Incluye regulador venturi para adaptar la técnica de secado a la superficie repintada, zona retocada o pieza entera. Se puede desmontar totalmente para facilitar su limpieza y correcto mantenimiento (evitando la contaminación).

Código **10340401**

## DT3

**Onda corta.**  
**Luz filtrada**  
**Sensor de distancia**  
**3 pantallas**

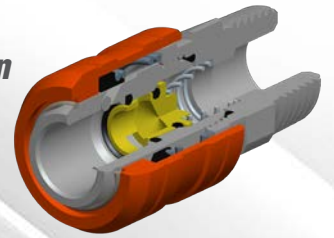
Infrarrojo. Brazo articulado de tres pantallas con encendido independiente. Capaz de cubrir cualquier parte de la carrocería.

TRANSPORTE  
NO INCLUIDO

# Aire comprimido - Protección personal

**Diseño de vanguardia • Novedades: Ultraligero - Seguridad - Multiperfil**  
**Vida de más de 1.500.000 de usos • Cuerpo en acero tratado y válvula de latón**

La línea de enchufes SAGOLA incorpora un tirador fabricado en composite, lo cual da una alta resistencia tanto al desgaste como al arrastre. Resistencia al desgaste testada en más de 48.000 impactos y el equivalente a un arrastre de 12 km.



## LÍNEA **Ultra-Ligera** US-Mil

**El más ligero del mercado**

Enchufe rápido aluminio. Reducción de peso para la herramienta (pistola, lijadora,...). Peso ultra-ligero. 45 g. Caudal: 1.133 L/min. Enchufes válidos sólo para conectores perfil US-Mil.



BSPT 1/4" M	11010531
BSPP 1/4" H	11010431
Espiga 8 mm.	11010629



## LÍNEA **Sistema 3X1** Multi-Perfil

Compatibilidad con los perfiles más utilizados en el mercado US-Mil, Euro-Perfil y Perfil Italiano. Caudal: 2.000 L/min.



BSPT 1/4" M	11010826	BSPP 3/8" H	11010727
BSPT 3/8" M	11010827	Espiga 8 mm.	11010925
BSPP 1/4" H	11010726	Espiga 10 mm.	11010926

## LÍNEA **Seguridad** US-Mil

Enchufe de seguridad anti-latigazo. Casquillo de alta resistencia. Desconexión en dos movimientos. Caudal: 1.133 L/min.



BSPT 1/4" M	11010528	BSPP 3/8" H	11010429
BSPT 3/8" M	11010529	BSPP 1/2" H	11010430
BSPT 1/2" M	11010530	Espiga 8 mm.	11010627
BSPP 1/4" H	11010428	Espiga 10 mm.	11010628



## CARETA **4240**

### Equipo de respiración

Equipo de respiración que incorpora: careta, cinturón, filtro de carbón activo y regulador prefijado. Factor de protección: 40. Certificado EC n.58459, emitido por certificado de producto BSi. Homologación: 89/686/CEE (EPI)

Código **15830103**

## MÁSCARA **MP300**

### Equipo de respiración

Doble entrada con filtros químicos de pintura contra vapores orgánicos. Antialérgica. Cuerpo de caucho natural. Óptima estanqueidad y comodidad.

Código **14810301**



## BUZO ANTIESTÁTICO



Zona transpirable en espalda, axilas y entrepierna. Capucha con banda elástica. Cremallera y bolsillos. Tallas M/L/XL

M	40000536
L	40000537
XL	40000538



## XTech 300

### Aerógrafo profesional

Ofrece una pulverización fina y buena precisión. Depósito de 5 c.c. para utilización de cualquier cantidad de pintura. Fácil limpieza e ideal para cambios de color.

Ø 0,3 mm 17410701



## XTech 500

### Aerógrafo profesional

Ofrece desde una pulverización fina para una alta precisión hasta una pulverización de gran tamaño. Depósito de succión interior de 22 c.c. con sistema de intercambio rápido. Ideal para el cambio de color instantáneo.

Ø 0,3 mm 17410901  
Ø 0,5 mm 17410902



## LIJADORAS NEUMÁTICAS SERIEL

### Lijadoras neumáticas orbitales

Lijadoras orbitales para aplicaciones en talleres de carrocería que requieren un elevado rendimiento y una alta calidad de acabados.

L 505	Desbaste y lijado rápido	40000232
L 252	Acabados de alta calidad	40000231
L 252R	Acabado fino	40000230

## PISTOLA SOPLADORA CLASSICS1

### Sopladora de aire comprimido Sistema de soplado "Venturi"

Pistola sopladora construida en aluminio. Multiplique X4 el caudal de aire. Robusta y ligera. Caudal de aire: 925 L/min. a 6 bar

Código 20340605



## PISTOLA ANTI-GRAVILLA 518PRO

### Pistola Antigraavilla y protección de bajos. Depósito presurizado.

Pistola neumática presurizada profesional para cartuchos de antigraavilla y protección de bajos. Regulación total.

Código 10330301



## SELLADORAS NEUMÁTICAS 3900Plus

Eficientes y ligeras, para cubrir las necesidades básicas del taller en tareas de montaje de estructuras, reparaciones, o montaje de lunas entre otras.

3900 PLUS	Cartuchos 300 ml.	10330201
3900 PLUS M4	Bolsas 300/400/600 ml.	10330401
3900 PLUS M6	Bolsas 300/400/600 ml.	10330402

## LAVADORA AUTOMÁTICA **DOBLE250**

**Lavadora automática Agua/Disolvente**

Aquaplastic (Agua) + Compact 235 (Disolvente)  
Completo equipamiento para óptima limpieza.  
Fabricada en Acero Inoxidable.

Dimensiones 150 x 100 x 66 cm.

Peso 90 Kg.

Carga sostenible 2 pistolas

Volumen zona disolvente 50 L

Volumen zona agua 30 L

Caudal bomba agua/disolvente 5 L

Código **40000201**



DISOLVENTE

AGUA



## LAVADORA **AQUAPLASTIC+**



AGUA



**Lavadora  
Productos Base Agua**

Limpieza manual cuando se trabaje con base agua. Facilidad de manejo y robustez. Mínimo mantenimiento. Fabricada en Acero Inoxidable.

Dimensiones  
150 x 50 x 66 cm.  
Peso 40 Kg.

Código **40000177**



## LAVADORA AUTOMÁTICA **COMPACT235**



DISOLVENTE



**Lavadora automática  
Productos Base Disolvente**

Limpieza automática cuando se trabaje con disolvente. Facilidad de manejo y robustez. Mínimo mantenimiento. Fabricada en Acero Inoxidable.

Dimensiones 152 x 70 x 53 cm.  
Peso 50 Kg.

Código **40000522**



## LAVADORA AUTOMÁTICA **COMPACT220**



DISOLVENTE



**Lavadora automática  
Productos Base Disolvente**

Lavadora compacta, de reducidas dimensiones. Limpieza automática, disolvente sucio-limpio.

Dimensiones 100 x 50 x 60 cm.  
Peso 45 Kg.

Código **40000199**



## LAVADORA AUTOMÁTICA **S25**



DISOLVENTE



**Lavadora automática  
Productos Base Disolvente**

Limpieza automática cuando se trabaje con pinturas y barnices al disolvente. Para box de pintura con poco espacio.

Dimensiones 98 x 55 x 50 cm.  
Peso 25 Kg.



Código **40000521**

**PRECISIÓN EN LA MEDIDA**



**COMPRUEBA**

**ANALIZA**

**ASEGURA**

**CONTROLA**

**CERTIFICA**

**ANTES • DURANTE • DESPUÉS**

**LAS MEJORES  
CONDICIONES  
Y CALIDAD  
DE PINTADO**



**ANTES**

**VISCOSIDAD • HUMEDAD RELATIVA • Tª PRODUCTO • CONDICIONES CABINA**

**DURANTE**

**AIRE COMPRIMIDO • PUNTO DE ROCÍO • DELTA T • Tª DE PINTADO**

**DESPUÉS**

**MICRAJE • BRILLO • VISUALIZACIÓN DE DEFECTOS E IMPUREZAS**



**ELCOMETER 311**

*Medidor de acabado de pintura en automóviles. Mide al instante el espesor de pinturas y proporciona una indicación global del estado de la pintura.*



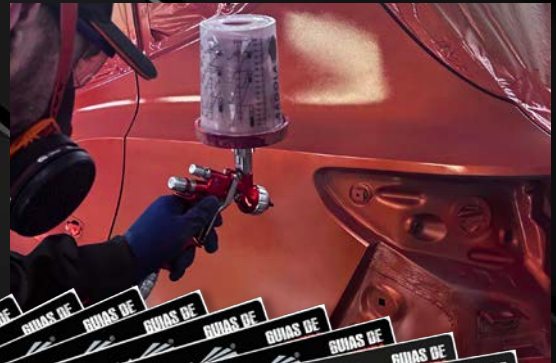
**DESCARGA  
CATÁLOGO**



**VIDEO  
DEMO 311**



# Fabricando...



## Fabricantes de pintura homologados

Numerosas homologaciones de los principales fabricantes de pintura mundiales para nuestra gama de pistolas.



Los precios no incluyen I.V.A.

**SAGOLA**  
an Elcometer company

**SAGOLA S.A.U.**  
Urartea, 6 · 01010  
Vitoria-Gasteiz (Álava) ESPAÑA  
Tel.: (+34) 945 214 150  
Fax: (+34) 945 214 147  
sagola@sagola.com  
[www.sagola.com](http://www.sagola.com)

**GARANTÍA** **MADE IN SPAIN**

*Follow us*



No nos hacemos responsables de las posibles erratas de impresión en las especificaciones técnicas o en los precios mostrados en este folleto.

70110134 (Ed:1-01/2024)